



# Energie | Bespaar Scans

Checklist voor dorpsondersteuners  
september 2024

# Energie | Bespaar | Scan

## Wanneer is het zinvol?



- Er is een hoog gas- en/of stroomverbruik
- men krijgt de woning in de winter onvoldoende warm
- de binnenlucht oogt en ruikt ongezond; schimmel op wanden en kozijnen

# Energie | Bespaar | Scan

## Wat is een hoog energieverbruik?

- Bekijk laatste energierekening (op papier of in de mail)
- Of log in in de app, bij mijnEneco, mijnGreenchoice ...
- Bekijk of situatie vergelijkbaar is / hoger is dan in onderstaande tabel

Huishouden	Type woning	Grootte woning	Leeftijd woning	2022	2022
				Gemiddeld gasverbruik per jaar m <sup>3</sup>	Gemiddeld stroomverbruik per jaar kWh
1 persoon	Nieuw klein appartement	tot 100 m <sup>2</sup>	bouwjaar vanaf 1992	570	1560
1 persoon	Oud klein appartement	tot 100 m <sup>2</sup>	bouwjaar voor 1992	730	1510
1 persoon	Oude kleine hoek- of tussenwoning	tot 100 m <sup>2</sup>	bouwjaar voor 1992	920	1590
1 persoon	Oude middelgrote hoek- of tussenwoning	100 - 150 m <sup>2</sup>	bouwjaar voor 1992	1.100	1880
2 of meer	Oud klein appartement	tot 100 m <sup>2</sup>	bouwjaar voor 1992	910	2210
2 of meer	Oude kleine hoek- of tussenwoning	tot 100 m <sup>2</sup>	bouwjaar voor 1992	1.080	2610
2 of meer	Oude middelgrote hoek- of tussenwoning	100 - 150 m <sup>2</sup>	bouwjaar voor 1992	1.220	2990
2 of meer	Nieuwe middelgrote hoek- of tussenwoning	100 - 150 m <sup>2</sup>	bouwjaar vanaf 1992	970	3040
2 of meer	Oude grote hoek- of tussenwoning	vanaf 150 m <sup>2</sup>	bouwjaar voor 1992	1.710	3700
2 of meer	Oude vrijstaande woning	vanaf 150 m <sup>2</sup>	bouwjaar voor 1992	2.120	4390

Bron: CBS 2023. Alleen woningen met een gasaansluiting. Gasverbruik is temperatuur gecorrigeerd. Milieu Centraal heeft 10 voorbeeldwoningen geselecteerd waarin veel mensen zich kunnen herkennen. Maar het is natuurlijk mogelijk dat jouw situatie er niet precies bij zit.

# Energie | Bespaar | Scan

## Wat is het, en wat heb je er aan?



Hulp bij het kiezen en aanbrengen van kleine energiemaatregelen



# Energie | Bespaar | Scan

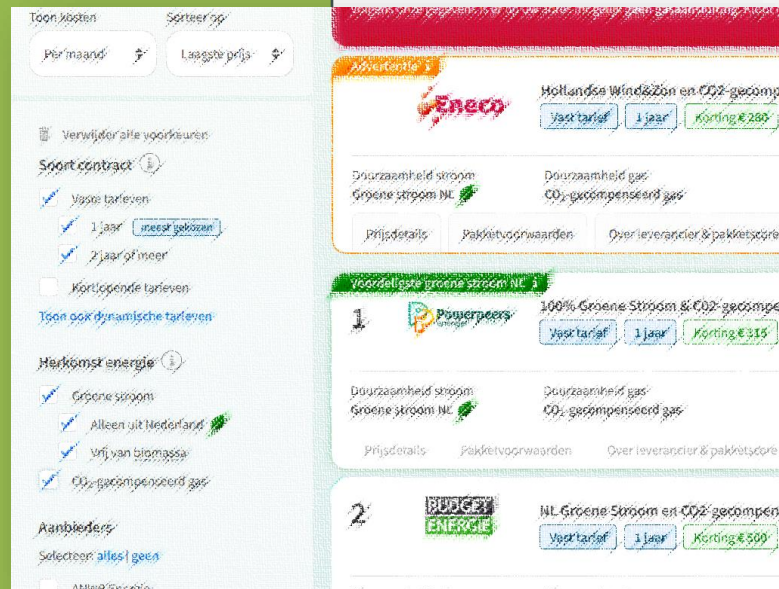
## Wat is het, en wat heb je er aan?



Huidige energiecontract vergelijken met andere aanbieders om te zien of je daar lagere maandlasten kunt krijgen.

Bijvoorbeeld bij

- Gaslicht.com
- consumentenbond.nl
- independer.nl



The screenshot shows a web interface for comparing energy contracts. On the left, there are filters for 'Snelcontract' (Fixed contract) and 'Herkomst energie' (Origin of energy). The 'Snelcontract' section includes options for 'Vast tarief' (Fixed rate) for 1 year (marked 'meest gekozen') or 2 years or more, and 'Kortlopende tarieven' (Short-term rates). The 'Herkomst energie' section includes options for 'Groene stroom' (Green electricity), 'Alleen uit Nederland' (Only from Netherlands), 'Vrij van biomassa' (Free of biomass), and 'CO<sub>2</sub>-gecompenseerd gas' (CO<sub>2</sub>-compensated gas). The main area displays a list of offers from providers like Eneco, Powerpeers, and Budget Energie, each showing details like 'Duurzaamheid stroom' (Sustainability electricity) and 'Duurzaamheid gas' (Sustainability gas), along with 'Vast tarief' (Fixed rate), '1 Jaar' (1 Year), and 'Korting' (Discount) amounts.



# Energie | Bespaar | Scan

## Wat is het, en wat heb je er aan?



Hulp bij het slim instellen van de Cv-ketel (lager bijv 60 graden, eco-stand voor warm water) en thermostaat en het ontluchten van het systeem (van beneden naar boven).

- Laat een foto van de verwarmingsketel maken!
- Het verlagen van de temperatuur is mogelijk niet optimaal. Trek aan de bel als er problemen zijn.



# Energie | Bespaar | Scan

## Wat is het, en wat heb je er aan?



Hulp en uitleg bij het installeren van een (gratis) P1-meter.

Dit apparaatje sluit je aan op je slimme meter. Met een app op je telefoon en eventueel een paar extra slimme stekkers tussen de grote apparaten in huis, geeft het je direct inzicht in hoeveel energie je op elk moment verbruikt. Zo kun je zelf zien welke apparaten energie slurpen. Ook kunnen we, als je wilt, een week met je meekijken in de app en je daarna laten zien waar je op moet letten.

Dorpsondersteuners: foto maken van meterkast zodat KempenEnergie ziet welke onderdelen er nodig zijn/ of een stopcontact aanwezig is.

# Energie | Bespaar | Scan

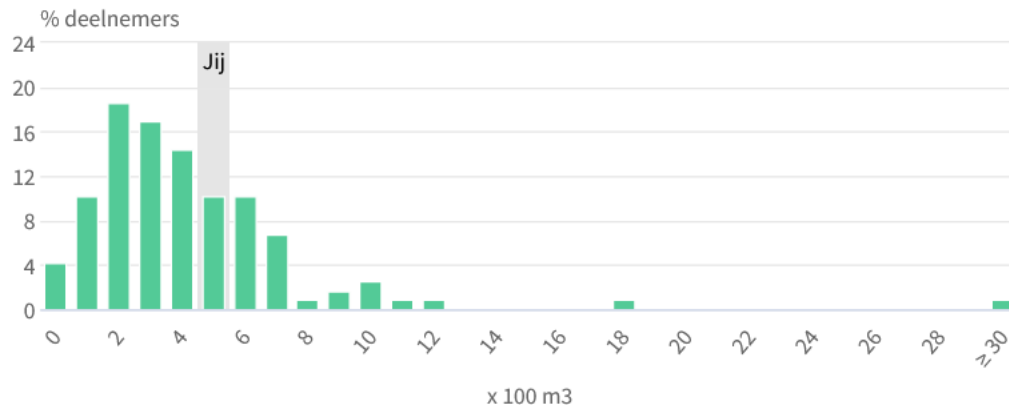
## Wat is het, en wat heb je er aan?



Uitleg over hoe je je eigen gasverbruik kunt bijhouden in: [www.mindergas.nl](http://www.mindergas.nl)  
(zien welke aanpassing bespaart en dus mee door moet gaan).

### Histogram

Verdeling gasverbruik voor verwarming in de laatste 365 dagen.





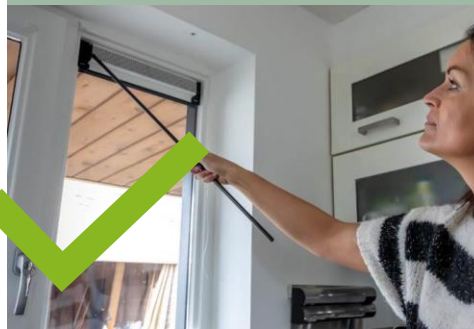
# ✓ Do's & don'ts ✗

Zet je thermostaat overdag lager (maar niet té laag!)



Pak een deken of extra trui

Ventileer! Ook in de winter



Luchten is niet hetzelfde!!

Verwarm niet je hele huis met dezelfde temperatuur



Met de knop op de radiator

Elektrische deken (of kruik) voor je gaat slapen



Verwarming kan er veel lager

Zet je thermostaat 's nachts op 15 graden



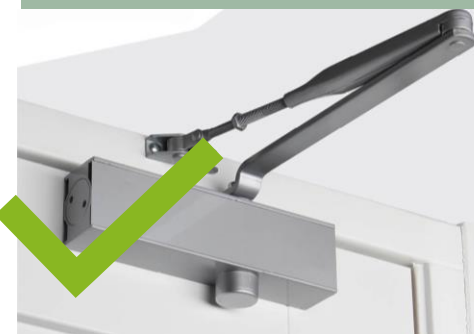
Behalve bij vloerverwarming

Zet je Cv-ketel lager



Niet de fabrieksinstelling

Verwarm alleen waar je bent



En houd deuren dicht

Radiatorfolie achter de verwarming



Eenvoudig zelf aanbrengen

# ✓ Do's & don'ts ✗

Dubbele plisségordijnen  
(met aluminium coating)



Werkt isolerend

(Dikke) gordijnen helpen!  
Hang ze NIET voor ...



.. maar achter de verwarming

Gordijnen 's avonds  
open laten? Nee dus!



Je voelt het verschil

Kozijnfolie aanbrengen met  
een föhn



In de bouwmarkt te koop

Laat de warmte van de zon  
binnen



In de winter

Houd de warmte van de zon  
buiten



In de zomer

Plaats tochtstrips en een  
brievenbusborstel



Maar blijf ventileren!



# ✓ Do's & don'ts ✗

Neem een waterbesparende  
douchekop



Douch max 5 minuten

Was jezelf met een  
washandje



Bij de wastafel

Was op lage temperatuur



Reinig de machine wel soms

Laad de wasmachine vol:  
minder vaak én schoner



Laat een vuistruimte over

Kook niet zonder deksel op  
de pan



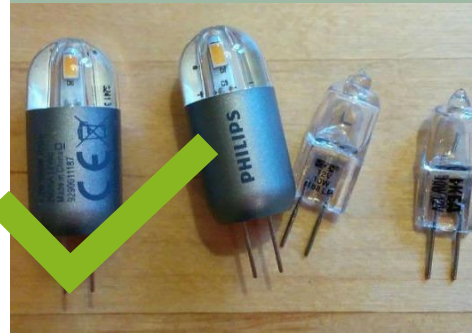
Zet laag of uit als het kookt

Hang was te drogen



Liefst buiten

Vervang ook je halogeen  
Lampen door LED



Lampen uit als je er niet bent

Zet alleen een volle  
 vaatwasser aan



Gebruik eco programma

# ✓ Do's & don'ts ✗

Televisie als radio gebruiken



Gebruik TV waarvoor ie bedoeld is

Tweede koelkast slurpt energie



Zet alleen aan voor feestje

Oude koelkast, vriezer, droger  
wasmachine, vaatwasser



Ouder dan 10? Vervangen!

Nieuwe koelkast is zuinig



Kies voor energielabel A!

Pas op voor sluipverbruik



Uit. Of stekker eruit.

Zet je computer, printer,  
game console uit



Als je 'm niet gebruikt

Op vakantie? Trek alle stekkers  
thuis uit stopcontact.



Als 't kan ook van de  
koelkast



# ✓ Do's & don'ts ✗

Aquarium = grote  
energieslurper



Zoek een andere hobby

Waterbed = grote  
energieslurper



Kies voor een ander bed

Elektrische boiler = grote  
energieslurper



Alternatief = wpboiler

Elektrische kachel zonder  
thermostaat = energieslurper



Alternatief = infraroodpaneel

Groot plasmascherm &  
(oude) decoder standby



Ga voor LED

Tuinvijverpomp



Laat niet continue draaien

Pomp vloerverwarming



Laat niet continue draaien

Elektrische vloerverwarming  
badkamer



Niet aan laten staan!



**KEMPENENERGIE**

*samen groen*

