

KEMPENENERGIE

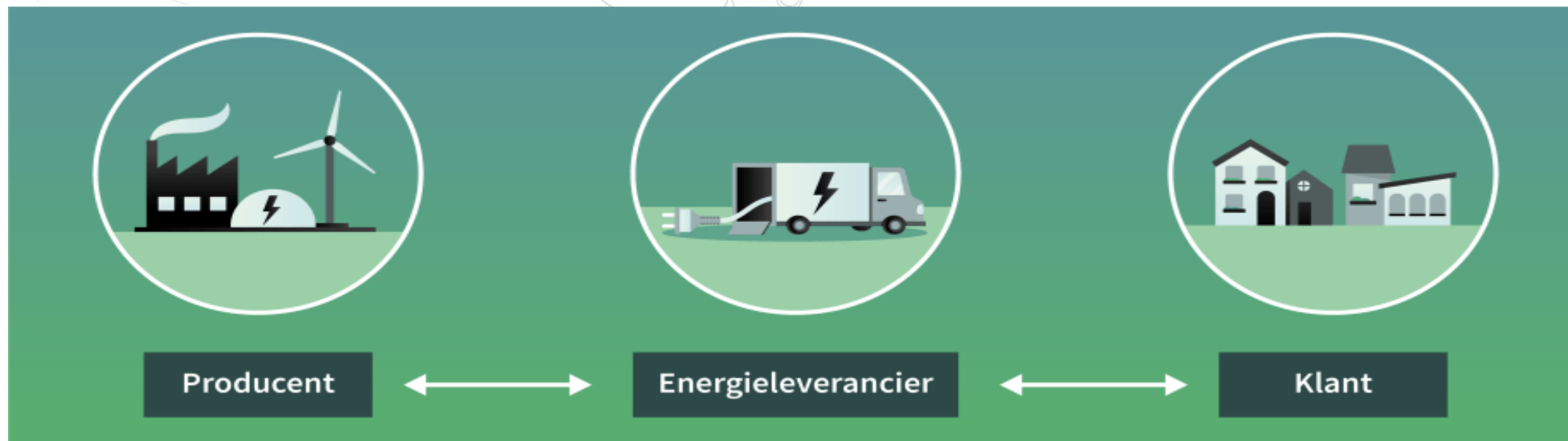
samen groen

DE ENERGIEREKENING BEGRIJPEN

APRIL-2024

door: Rolf Westmijse en Cor Berkhof

De Energie Leverancier



De Energie Leverancier

Wie levert bij jou de energie aan huis?

- Momenteel ca. 60 leveranciers in NL voor gas en elektriciteit.
- Zij “produceren” zelf geen energie maar verkopen energie!
- Zij zijn het (deel)eigendom van een paar energieproducenten zoals E-on, RDW, Vattenfall, Eneco.
- Deze energieproducenten beheren in NL de elektriciteit centrales en de vier gasopslag centra.

Hoe (on)doorzichtig is het (voorbeeld)

Leverancier ‘VanDeBron’ is (voor een deel) eigendom van Essent en Essent is weer van (voor een deel) van eigenaar E-on.



Het Energiecontract

Wat doe je als je een energiecontract afsluit met een leverancier?

- Je gaat een verbintenis aan!
- Het is een contract!
- Je kunt dit dus niet zomaar opzeggen
- Er zit (bijna altijd) een boeteclausule bij opzegging aan vast
- Meestal is de boete gelijk aan de inkomstenderving voor de leverancier

De jaarafrekening begrijpen



Vast contract

- De prijzen staan vast voor een afgesproken periode. Je weet dus waar je aan toe bent

Variabel contract

- De energietarieven bewegen periodiek mee met de marktprijzen, veelal twee keer per jaar: op 1 januari en 1 juli, maar het mag vaker (...en het komt nu veel vaker voor!)

Dynamisch contract

- Hierbij kan het tarief voor elektriciteit per uur verschillen en voor gas per dag

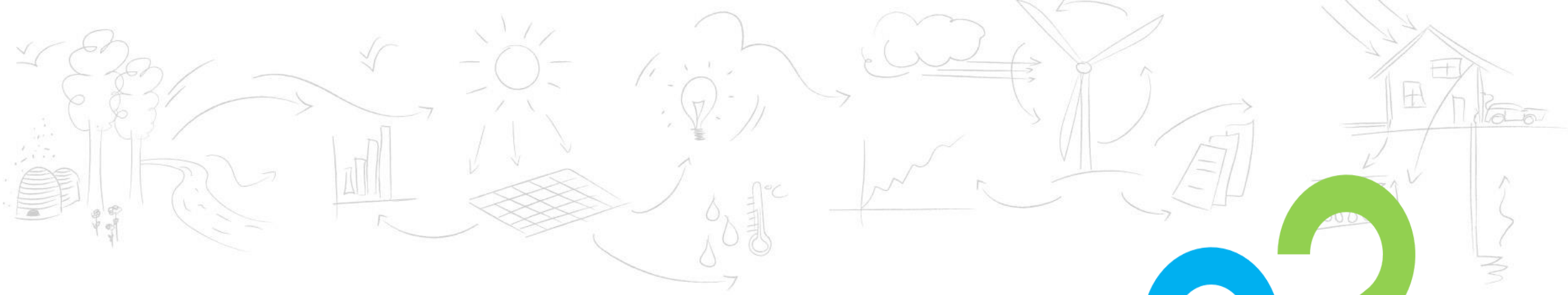
De jaarafrekening begrijpen

Looptijd

- Contracten met een onbepaalde looptijd
 - Op elk moment kosteloos op te zeggen
- Contracten met een vaste looptijd, b.v. 1, 2, 3 of zelfs 5 jaar
 - Bij opzeggen betaal je een opzegvergoeding

■ Herkomst

- Grijze energie
 - Uit fossiele brandstoffen zoals kolen
- Groene energie
 - Uit duurzame bronnen, zoals waterkrachtcentrales of zonneparken



Zijn er vragen ?



De gasprijs / gasrekening

Opbouw leveringstarief Gas

- **Variabele kosten** (per m3)
 - Leveringstarief
 - Energiebelasting
 - BTW
- **Vaste kosten** (per dag)
 - Netbeheerkosten (verschilt per leverancier)
 - Vaste leveringskosten
 - BTW

De totale gasprijs is de som van variabel en vast

De gasprijs / gasrekening

Variabele kosten (per m3)	€
• Leveringstarief	0,650
• Energiebelasting	0,583
	1,233
• BTW 21%	0,259
Totaal variabele kosten	1,493

Vaste kosten (per dag)	€
• Netbeheerkosten	0,505
• Vaste leveringskosten	0,172
	0,677
• BTW 21%	0,142
Totaal vaste kosten per dag	0,819
Vaste kosten per jaar	298,94

Kosten bij jaarverbruik van 1.000 m3 gas

$(1000 * 1,493) + 298,94 = € 1,791,94$

De elektriciteit prijs/rekening (1)

Opbouw leveringstarief elektriciteit

- **Variabele kosten** (per kWh)
 - Leveringstarief normaal verbruik (*dag*)
 - Leveringstarief dal verbruik (*nacht/weekend*)
 - Energiebelasting
 - BTW
- **Vaste kosten** (per dag)
 - Netbeheerkosten
 - Vaste leveringskosten (*kosten verschillen per leverancier*)
 - BTW

De elektriciteitsprijs/ elektriciteitsrekening (2)

Voorbeeld: tarieven verschillen per leverancier, maar de prijsopbouw is identiek!

Variabele kosten (per kWh)	€
• Leveringstarief	0,191
• Energiebelasting	0,108
	0,299
• BTW 21%	0,063
Totaal variabele kosten	0,362

Vaste kosten (per dag)	€
• Netbeheerkosten	0,964
• Vaste leveringskosten	0,172
	1,136
• BTW 21%	0,239
Totaal vaste kosten per dag	1,374
Vaste kosten per jaar	501,51

Kosten bij jaarverbruik van 3.000 kWh stroom

$(3000 * 0,362) + 501,51 = € 1.587,51$

Vermindering energiebelasting

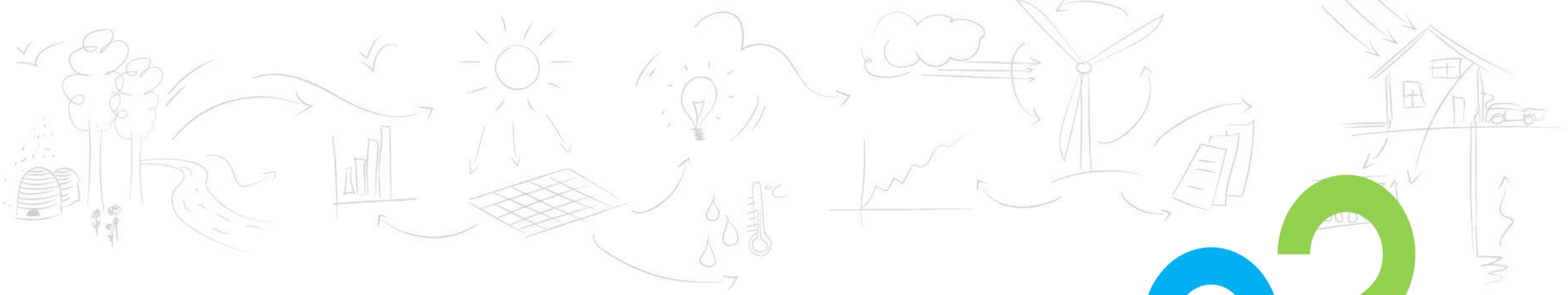
- Een jaarlijks vastgesteld bedrag in mindering op de kosten van elektriciteit
- Geldt voor elk adres waar gewoond of gewerkt wordt
- Is voor elke elektriciteitsaansluiting gelijk
- Dit bedrag wordt getoond op de jaarafrekening van de leverancier

Reden: Een deel van het energieverbruik wordt gezien als basisbehoefte

Voor 2024 is de vermindering EUR 631,39 (incl. BTW)

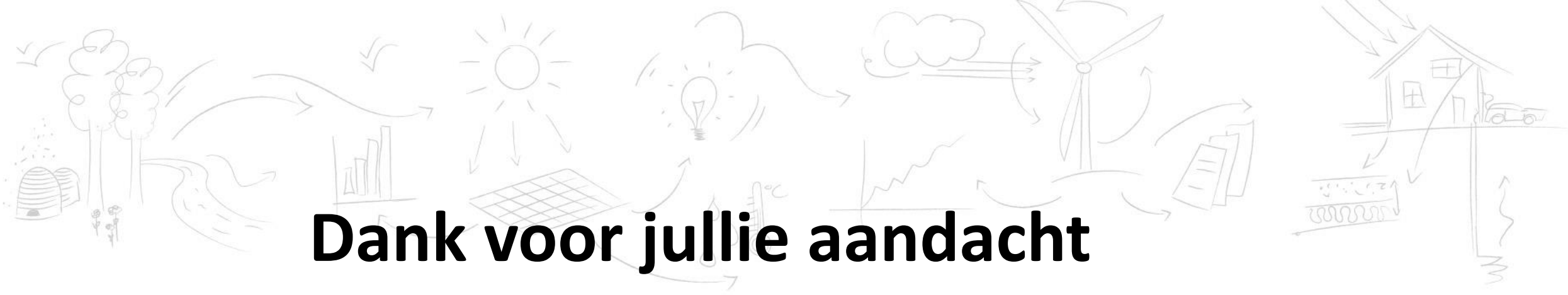
De terugleververgoeding en terugleverkosten

- **Van belang als je zelf 'producent' bent van elektriciteit**
 - eigen zonnepanelen of een windmolen
- **Bij hogere teruglevering dan gebruik**
 - Je krijgt dan een netto terugleververgoeding (incl. BTW)
 - Dit is de prijs voor de energie die overblijft na saldering met de toelevering
 - De vergoeding is per leverancier verschillend
- **Steeds vaker gaan de energie leveranciers terugleverkosten berekenen**
 - Probeer zoveel mogelijk stroom te gebruiken als hij wordt opgewekt
 - (op termijn) mogelijk een thuisbatterij



Tijd voor vragen





Dank voor jullie aandacht

Voor verdere vragen:

Maak een afspraak bij ons Energieloket

via onze website

www.kempenenergie.nl

of mail naar

Energieloket@kempenenergie.nl



Een dynamisch energiecontract nemen?

